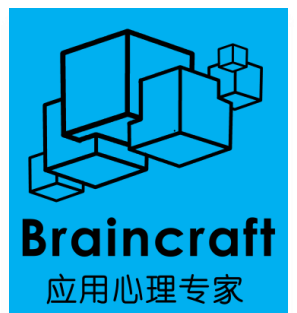


new

EyeSo EM5
眼动仪便携实验平台

EyeSo EM5 眼动仪便携实验平台

一种集成了眼动追踪技术的移动式设备，允许研究人员在多样化的环境中便捷地进行视觉行为和认知过程的实地研究。



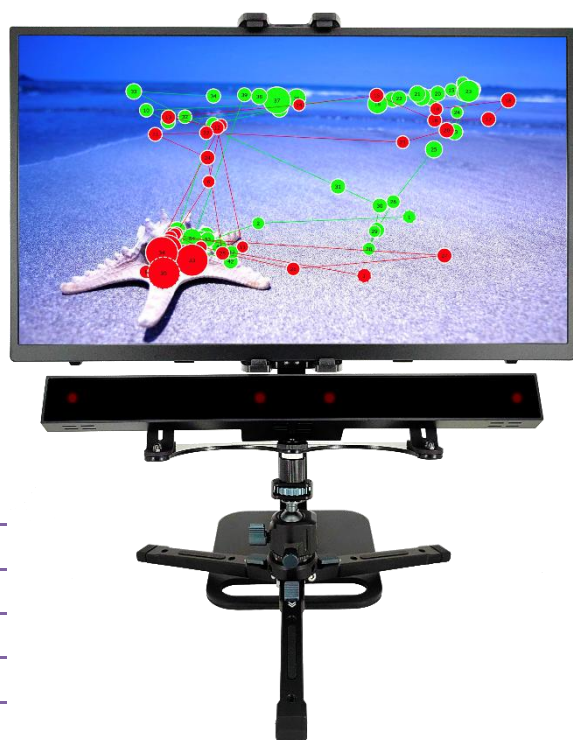


配置清单

18.5 寸便携显示器	1 套
HDMI 视频线	1 根
显示器支架	1 个
眼动仪三脚架	1 个
无线键盘	1 个
无线鼠标	1 个
Eyeso EM5 眼动仪便携实验套装 用户手册	1 份

技术规格

便携套装总重量（不含眼动仪）	7.1kg
便携套装箱体尺寸	52cm*35.5cm*20.5cm
屏幕尺寸	18.5 寸
屏幕测试高度	33.4cm
高度调节范围	19cm
俯仰角范围	90°
分辨率	1920*1080
视频接口	Type-C、HDMI
其他接口	USB、3.5mm 耳机
眼动仪测试高度	18.6cm
三脚架调节范围	9.4cm
键盘	78 键
键盘鼠标连接方式	无线连接



联系方式：

心拓英启科技（北京）有限责任公司
Braincraft Technology Co., Ltd.

公司网站： www.braincraft.cn
眼动网站： www.eyesoo.net
联系邮箱： Braincraft@qq.com

地 址： 北京市海淀区首体南路 22 号楼 22 层 24A014
联系电话： 400-806-1771 销售咨询： 18810061771
传 真： (8610) 5814 3919 QQ 咨询： 2015773553



Braincraft
应用心理专家